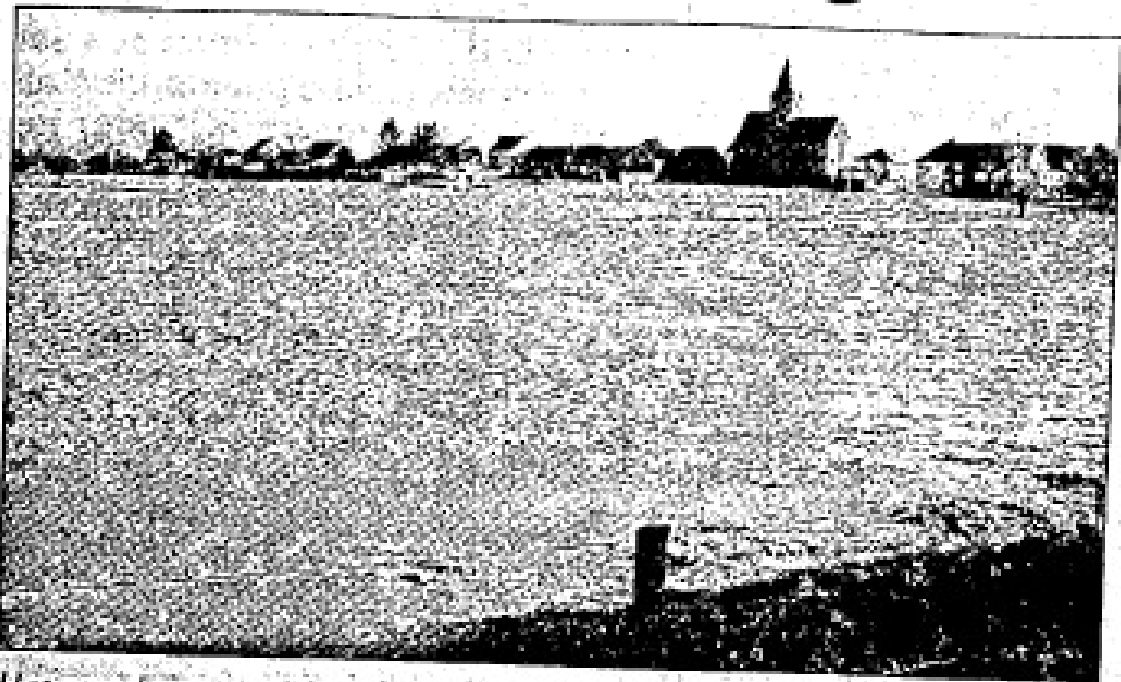


Godveerdegem-aan-zee

## RUP Lelie met paalwoningen?



Het noodweer van zondag deed het lager gelegen deel van Ruimtelijk Uitvoeringsplan Lelie volledig onderlopen. Dit woonuitbreidingsgebied situeert zich tussen het AZ Sint-Elisabeth en de kerk van Godveerdegem. Professor Quackelbeen die in 2004 zijn project aan dit blad voorstelde, zal zijn project moeten aanpassen en in paalwoningen voorzien. De ontwerpers verzekerden nochtans dat er geen straten zullen blank staan en geen kelders zullen onderlopen. Dat pakt nu helemaal anders uit.

### Zottegem: nepagenten

De politie waarschuwt voor nepagenten die in onze streek actief zijn. Twee mannen en een vrouw in een nepuniform belden eergisteren in de namiddag aan aan een Zottegemse woning. Terwijl de nepagenten, die Frans spraken, in de woning waren, werden goederen ontvreemd. De dieven vertelden de bewoners dat ze van de Brusselse politie waren. Dergelijke feiten deden zich ook al in Deinze en Gent voor. Met welk voertuig de nepagenten zich verplaatsen, is niet gekend. Wie de verdachten opmerkt, kan via het noodnummer 101 de politie verwittigen.